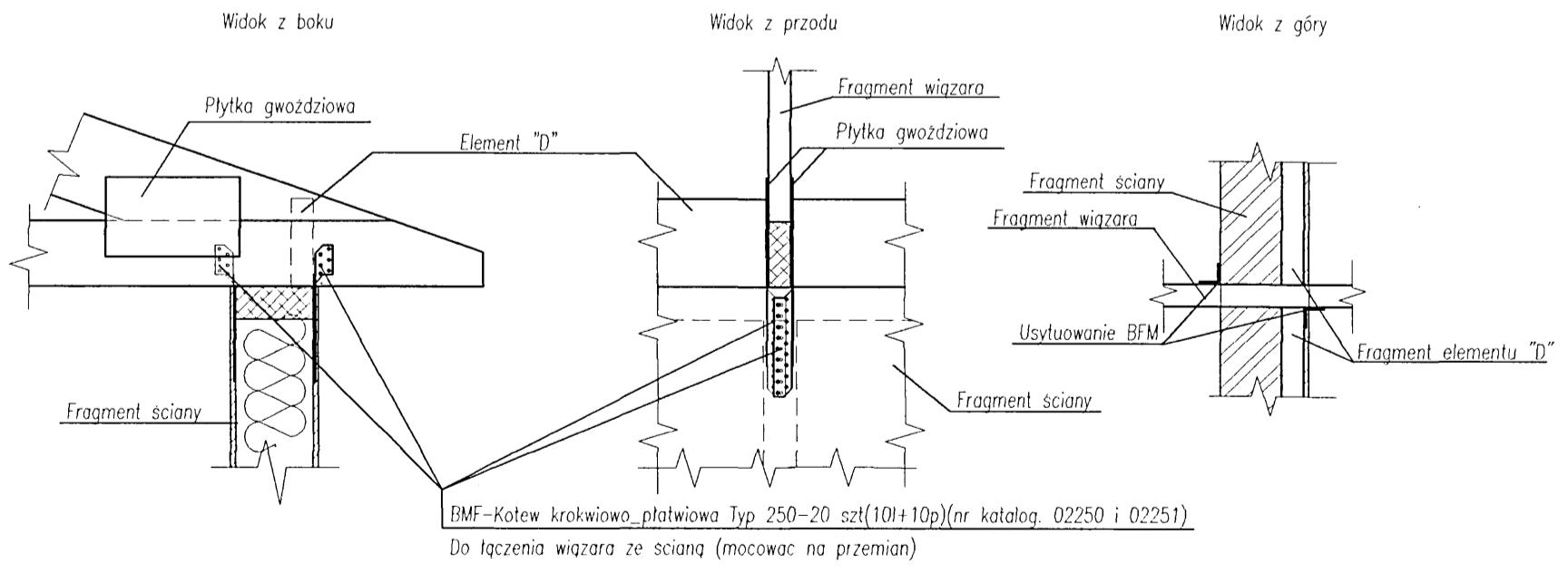
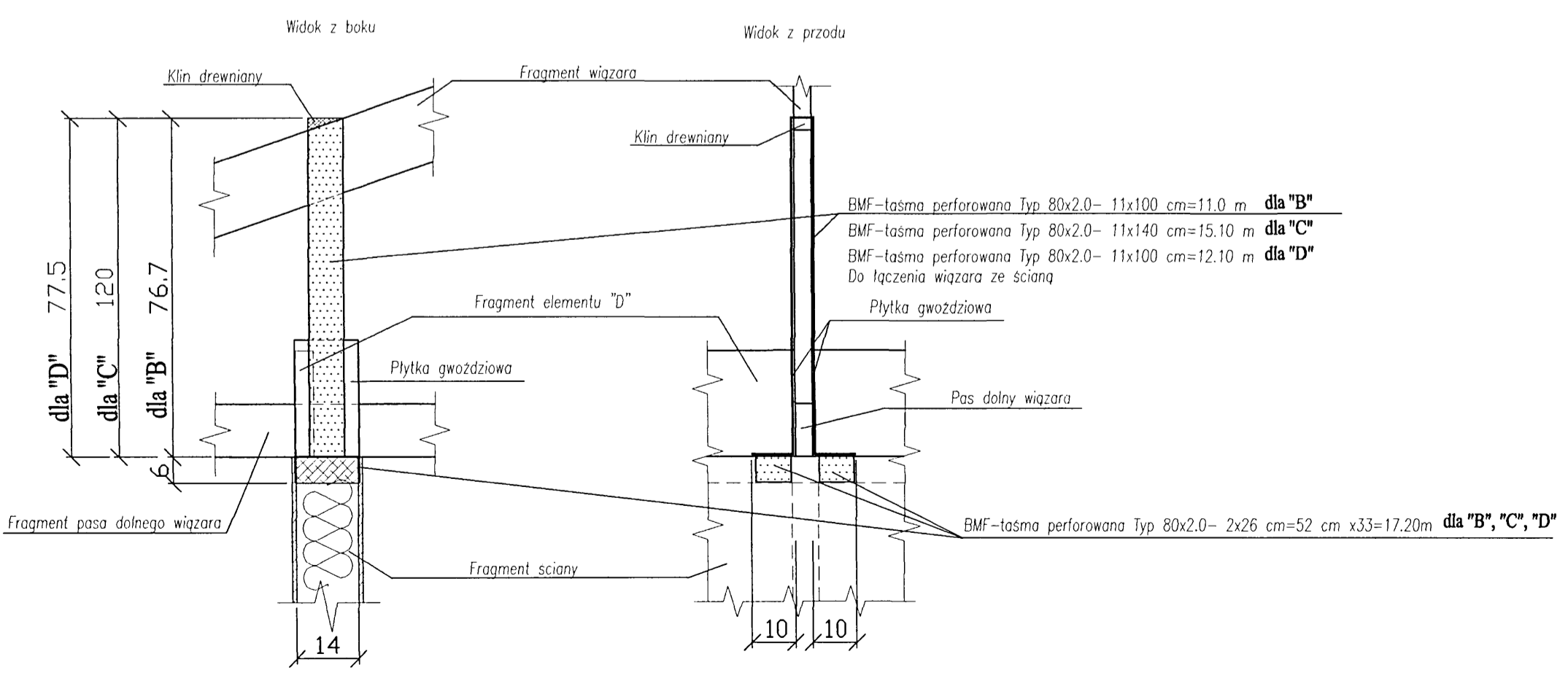



Szczegół "B"

Szczegół "A"



 autorska pracownia projektowania architektury * APPA-Jan Pudło * 41-605 Świętochłowice ul. Moniuszki 3/8 tel., fax: 0/32 245 39 81					
inwestycja	Zespół budynków socjalnych Będzin ul. Wolska	branża	K	nr. proj.	5/1
nazwa proj.	Projekt wykonawczy architektury i konstrukcji budynków socjalnych				
nazwa rys.	Segment "D" - więźba dachowa - łączniki				
główny proj.	mgr inż. arch. Jan Pudło upr.proj. 482/85				data: 02.2005 r.
proj.konstr.	mgr inż. Jacek Mikoś upr.bud. 418/87				edycja: "A"
opracował	Henryka Grochol				skala: 1:50
sprawdz.	int. Roman Grzybo upr.bud. 1177				nr rysunku 5